



PINTEREST

逆生长的SPA黑科技

玻尿酸针织品


YABNS & COLOBS
is
always a good idea

无需注射的玻尿酸针织

CS2266/CS2335

4/101NM
100% COTTON

1. 干爽亲肤

多孔性天然棉纤维带来自然舒爽的穿着体验，且能保持肌肤干爽，不会静电。多股交缠使纱线更加紧致，带来高级布面质感，巧妙的实现防透效果，绒面的触感温润柔软。



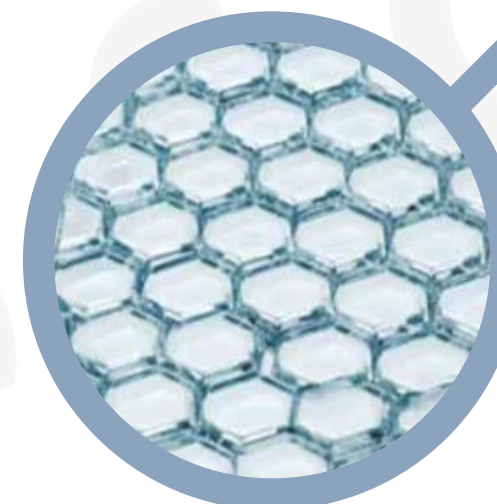
2. 天然环保

织物色泽柔和，亲肤透气，吸湿排汗，确保敏感肌肤的自然舒适。玻尿酸与棉纤维质地纯正安全，婴幼儿也可使用。



3. 玻尿酸创新应用-针织

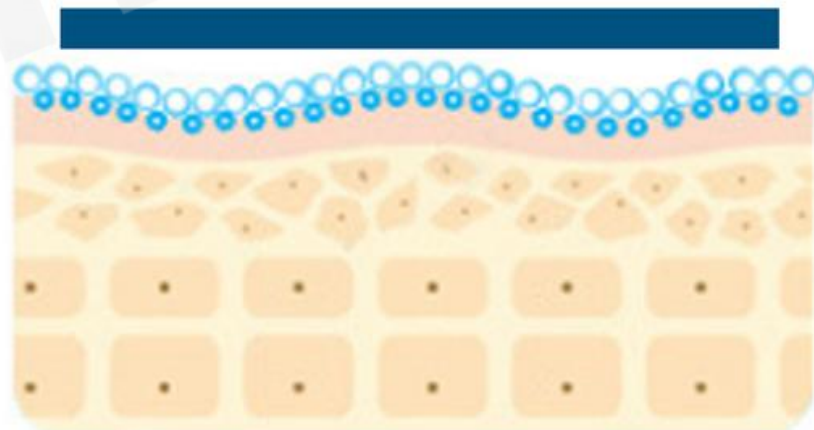
玻尿酸常见应用在美容护肤品中，YARNS&COLORS突破性的将玻尿酸应用在纱线中，使针织品中融入玻尿酸，给肌肤表面锁水补水，细腻充盈肌肤，减少皮肤内部水分蒸发。



玻尿酸棉纱形成保湿原理

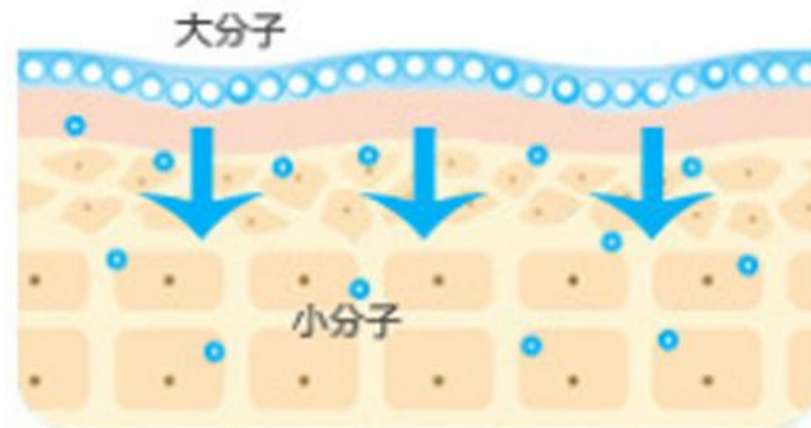
- 运用法国新型玻尿酸微胶囊持久缓释技术，超多个玻尿酸胶囊附着于纱线孔隙，当皮肤与面料摩擦，会让玻尿酸分子释放到肌肤，在皮肤表面形成一层透气水脂保护膜，有效锁住肌肤含水量，阻隔污染，软化角质层，促进营养物质供给和无用代谢物的排泄，起到护肤养颜保湿作用。

1 STEP



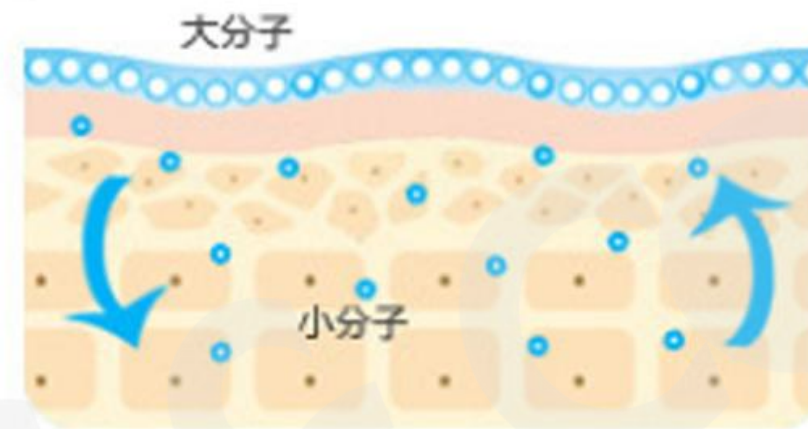
面料与皮肤摩擦后
释放出玻尿酸分子

2 STEP



大分子玻尿酸在肌肤表层
形成一层含水膜
起到阻隔污染并锁住肌肤水分作用

3 STEP



大分子与小分子不断的进行碰撞
自然形成了水循环系统
让肌肤的每个系统都能喝到充足的水

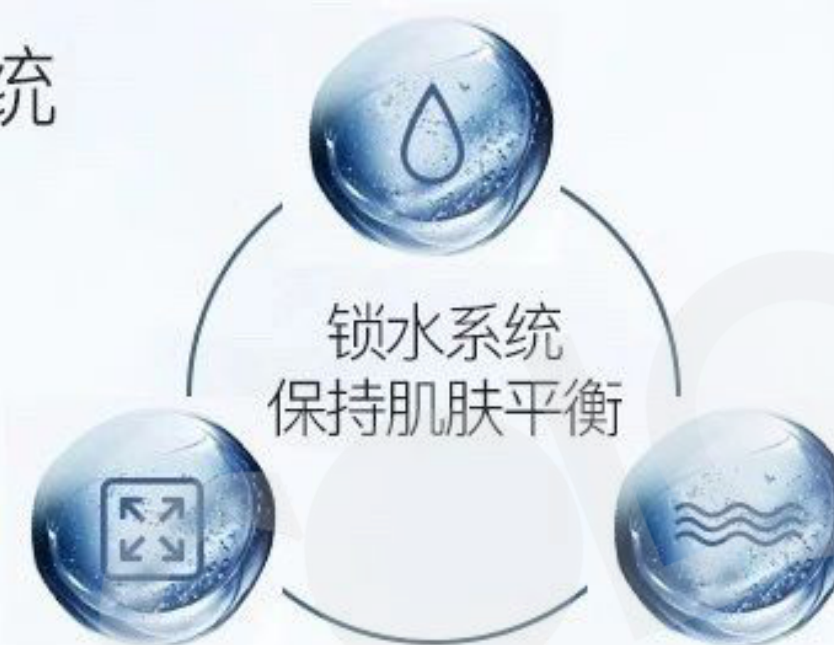
玻尿酸棉纱功能

• 棉纱中含有的玻尿酸具有**保湿、除皱、填充**的作用，是已经发现的自然界中保湿性最好的物质，被称为**理想的天然保湿因子**。

- 保湿
- 营养肌肤
- 保护及修复皮肤损伤
- 抗衰老
- 打造润滑的肤感

玻尿酸——萃取自然界的养肌成分
与敏感温柔相对 锁水系统

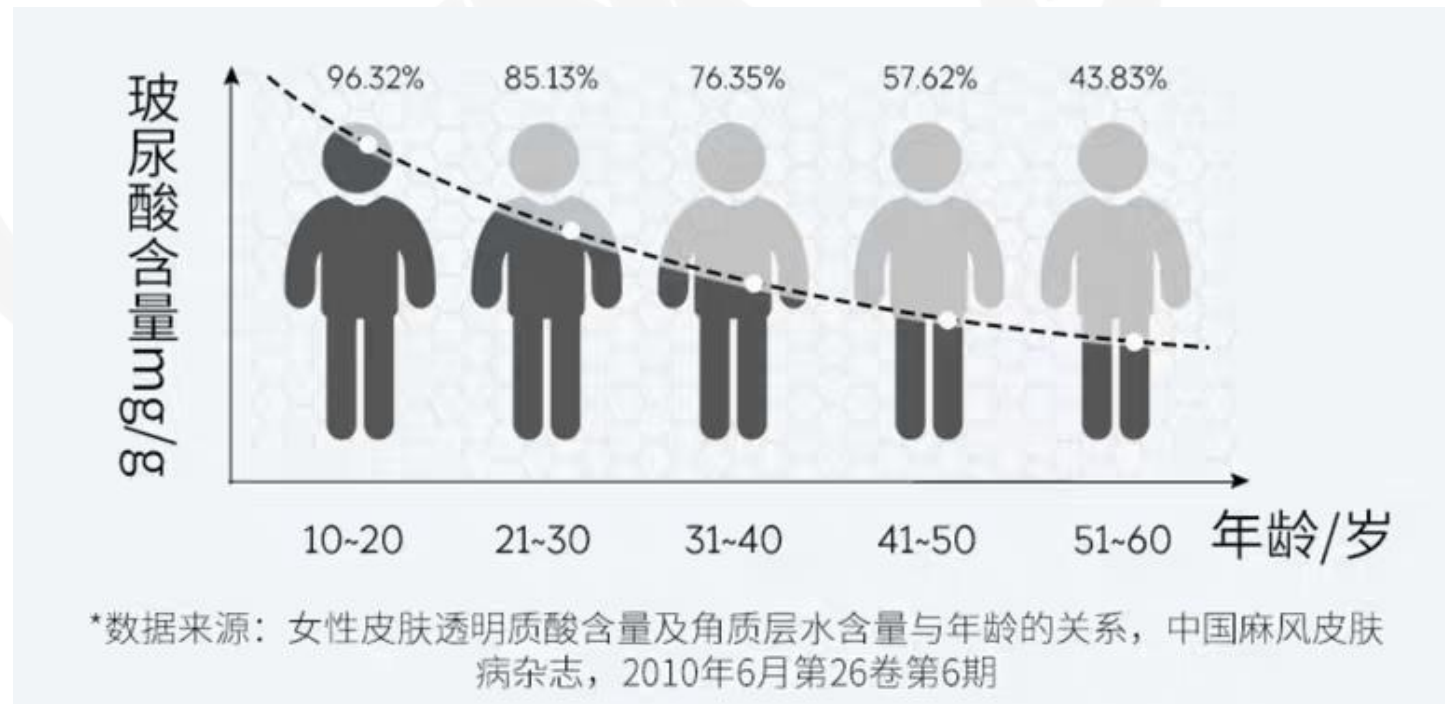
- 有治愈能力的保湿因子
- 保持水油平衡，提高保水力
- 玻尿酸成分持续给肌肤注入水漾能量，令肌肤呈现水润活力



小分子玻尿酸能携带500倍以上的水分

玻尿酸棉纱让肌肤每天喝饱水

人体内玻尿酸随年龄增长而流失



- 全身SPA保养，打造穿在身上的护肤品，养护肌肤新型黑科技。
- 超锁水能力，1g玻尿酸可以吸收500ml水分，全天候滋润肌肤，让肌肤更加水嫩，有效抑制死皮与鸡皮。
- 试验证明玻尿酸在纺织品上的有效含量相当于3500片面膜，长期穿戴能有效补充人体对玻尿酸的需求，促进皮肤饱满有弹性。
- 无论是将玻尿酸棉纱应用于家纺还是贴身针织服装，都可减少人体水分流失，以达到滋润皮肤的功效，且处理后的织物对皮肤无刺激性，符合环保要求，安全无任何副作用。

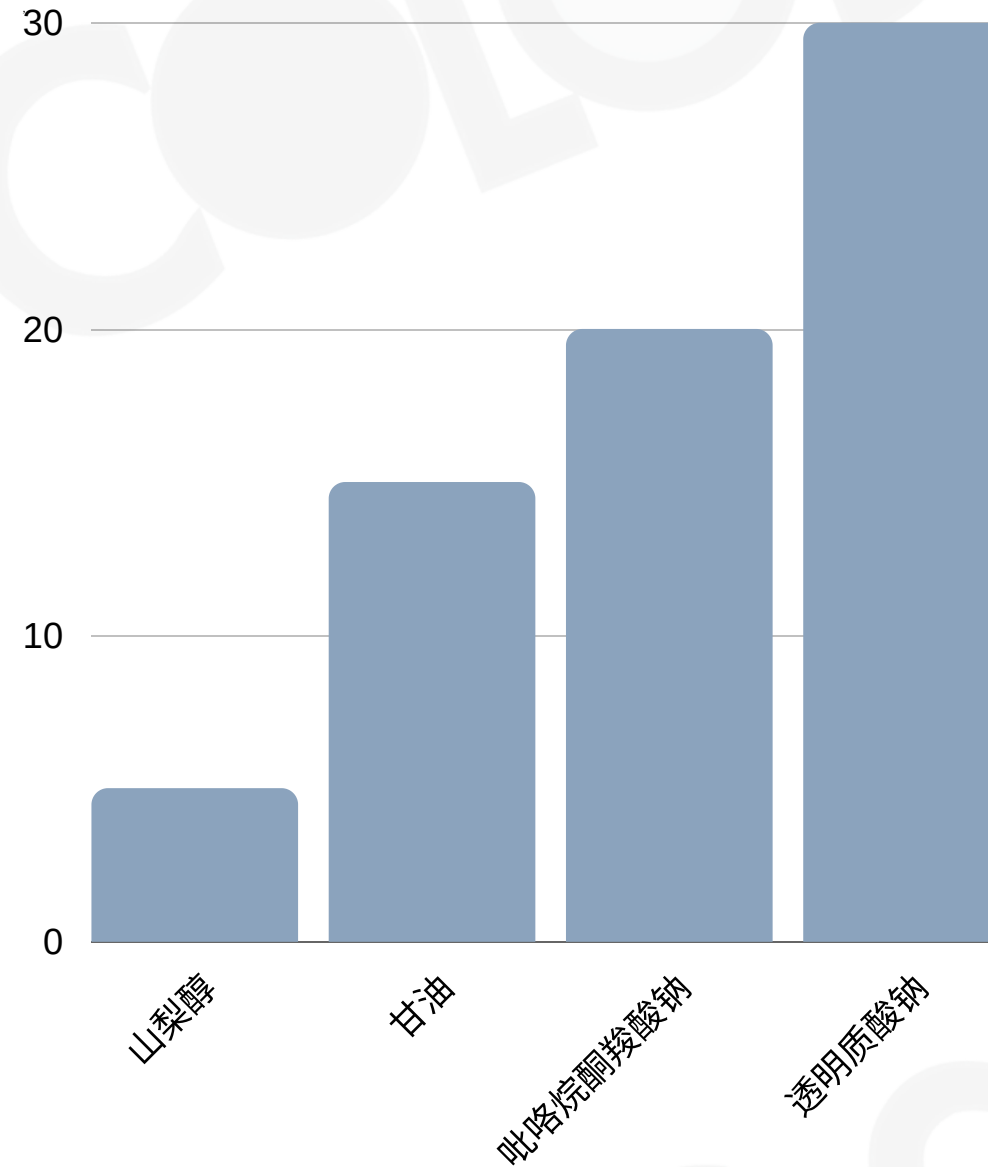
智能保湿

高度水亲和性

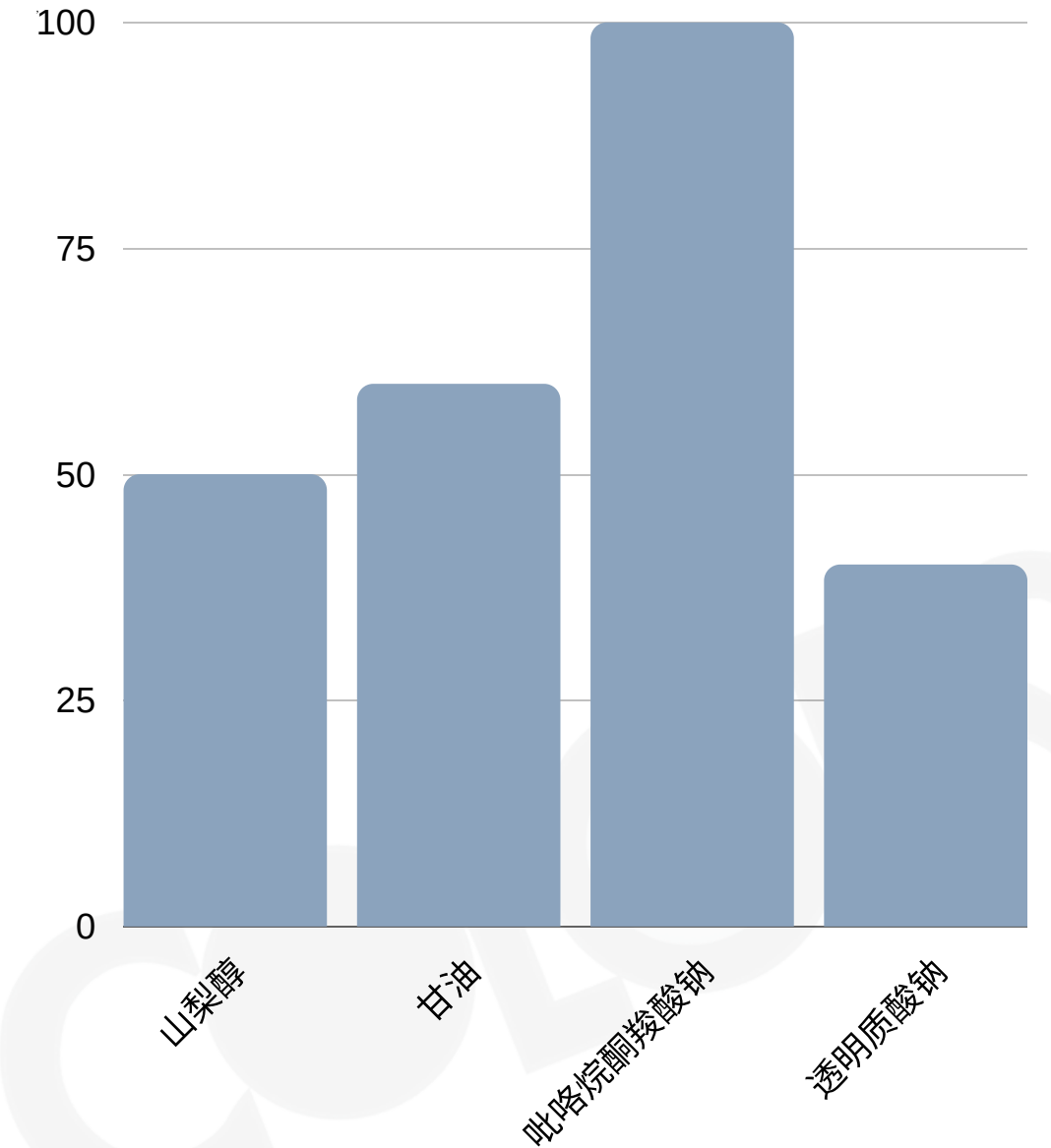
- 如同“分子海绵”一样，1分子的玻尿酸可以牢牢锁住超过自身重量1000倍的水分

智能保湿作用

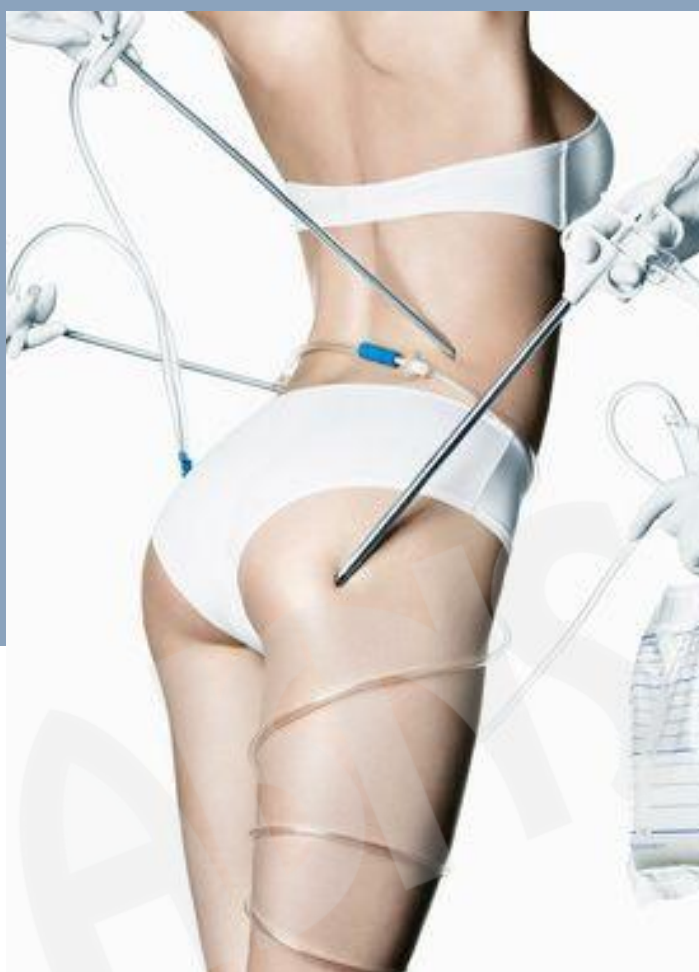
- 低相对湿度环境下，吸湿量最高；
- 高相对湿度环境下，吸湿量最低；
- 智能调节，保证肌肤水润。



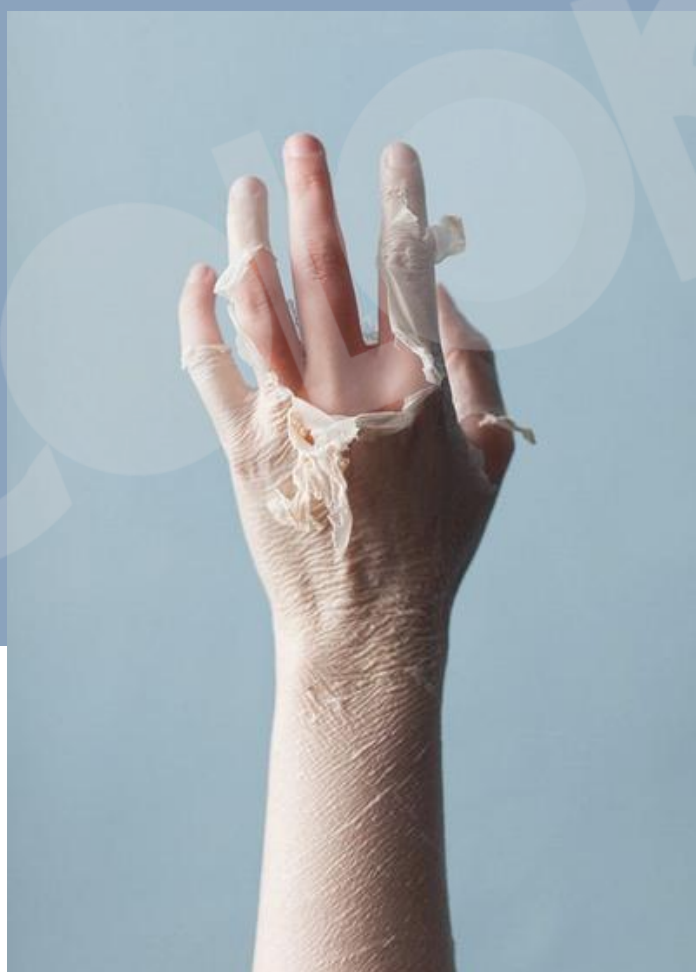
相对湿度33%



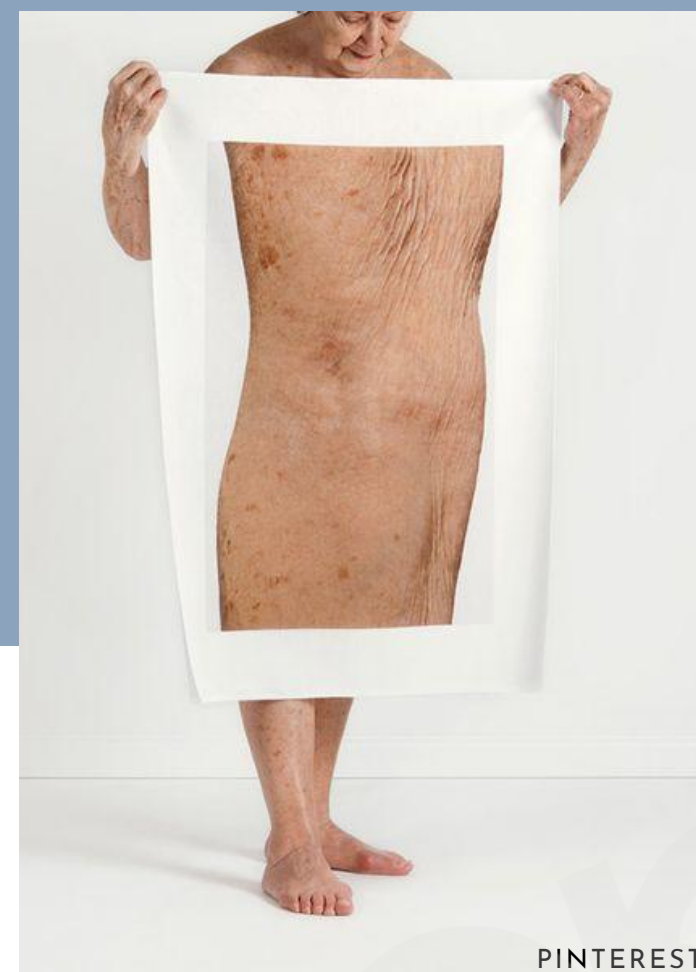
相对湿度75%



创新



美容



PINTEREST

1. 玻尿酸棉纱可避免注射玻尿酸带来的 风险与并发症

玻尿酸的注射技术不规范操作会造成血管栓塞，甚至出现失明、皮肤坏死等。尤其使用伪劣产品注射以后，一般不会吸收，且在注射部位的周围游走，即使通过手术也无法取出。

2. 玻尿酸棉纱可缓解皮肤 干燥起皮

肌肤会因各种各样的问题引发很多症状，肌肤干燥/肌肤起皮/肌肤粗糙，急需水分拯救。

3. 玻尿酸棉纱可延缓自 然衰老

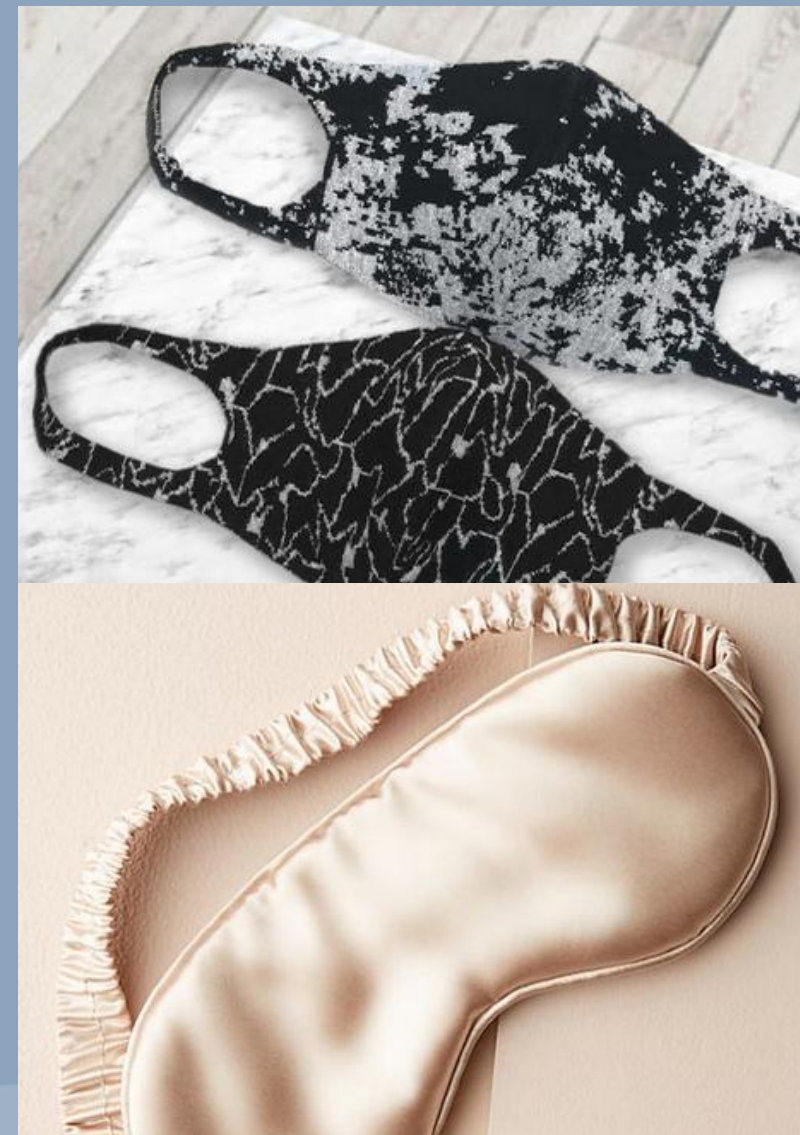
现代人熬夜加班/熬夜玩手机/工作压力大/作息不规律/失眠多梦造成皮肤的玻尿酸流失，加速皮肤衰老。



玻尿酸棉纱织造贴身针织衣物
使保湿效果极佳
贴肤打底保暖衫/裤子



贴肤内衣/泳衣/睡衣



贴肤针织服饰品
口罩/眼罩/家纺

柔软

健康

玻尿酸含量测定



Test Report 测试报告

第2页 / 共2页

2020-04-28
: SC20040109

结果:

透明质酸钠（玻尿酸）含量的测定
测试标准: 参考QB/T 4576-2013

测试项目	结果 (mg/kg)
透明质酸钠（玻尿酸）含量	633.5

备注: 结果仅适用于客户提供的样品。

样品图片

***** 全文完 *****

- 面料中玻尿酸的测定目前通常采用 **QB/T 4576-**

2013方法

- 玻尿酸中含有等量摩尔比的N-乙酰氨基葡萄糖和葡萄糖醛酸，用硼砂做催化剂对透明质酸用硫酸进行酸解，可将葡萄糖醛酸分解出来，葡萄糖醛酸与吡啶反应生成有机络合物，该络合物显示特有的紫色，其吸光度和葡萄糖醛酸的浓度呈正比，通过葡萄糖醛酸的含量可以确定玻尿酸的含量。

- 每KG玻尿酸含量高达 **633.5mg**

STC (Shanghai) Company Limited 上海标检产品检测有限公司
130 Huashen Road, Waigaoqiao Pilot Free Trade Zone, Shanghai, China. Zip Code: 200131 上海市外高桥自贸区华申路130号 邮编: 200131
电话 Tel: +86 21 5219 8248 传真 Fax: +86 21 5219 8249 电邮 Email: shstc@shstc.org 网址 Website: www.stc-group.org
This report shall not be reproduced unless with prior written approval from STC (Shanghai) Company Limited.
For Conditions of Issuance of this test report, please refer to "Conditions of Issuance of Test Reports" section or Website.
除非事先得到上海标检产品检测有限公司的书面批准，否则不得自行复印此报告。与测试报告相关的签发条件，请参阅附页或本公司网页。



YABNS & COLOBS
is
always a good idea